

貸店舗(一部)

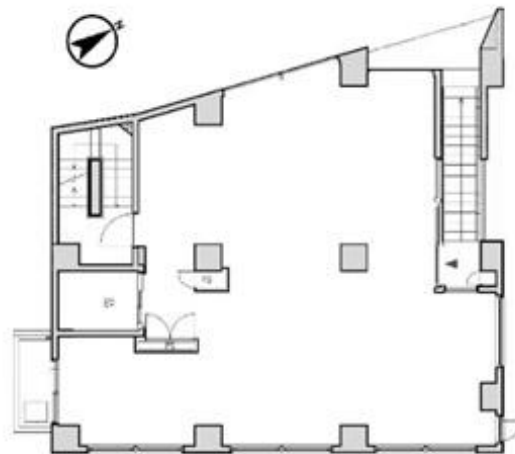
宮崎台駅

川崎市宮前区宮崎2丁目

専有面積
87.49㎡

築年月
2022年03月

引渡し
相談



新築

定期借家

物件種目	貸店舗(一部)
最寄駅	宮崎台
賃料	64.0469万円
貸付条件	礼金1ヶ月 敷金10ヶ月 保証金なし

物件所在地	神奈川県川崎市宮前区宮崎2丁目 8-57		
交通	東急田園都市線 宮崎台 徒歩2分		
建物	建物名	仮称) Kビル 2階	
	構造・規模	RC 6階建/1階部分	
	使用部分積	87.49㎡	間取タイプ
	間取内訳		
築年月	2022年03月	契約期間	5年
管理費等	共益費27,500円/月		
土地面積		用途地域	近隣商業
駐車場	なし		
現況	未完成	引渡し	相談
接道状況 (角地・間口)			
設備			
備考	スケルトン 飲食業・風俗不可 塾・美容院・雑貨店・クリニック・その他サービス業 再契約時費用負担有 賃貸保証：加入要 貸主指定保証会社		

この図面は物件情報の一部を抜粋して掲載しております。(現況優先)
付帯条件や別途料金等が発生する場合がありますのでご確認ください。

at home

infosheet 物件番号 69747113089

東京都知事免許(1)第104852号 〒162-0805 東京都新宿区矢来町114 高橋ビル2階

株式会社HERO innovation クリニックサポート事業部

TEL: 03-5579-8449 定休日: 未設定

■取引態様: 媒介