

新築

貸店舗・事務所(一部)

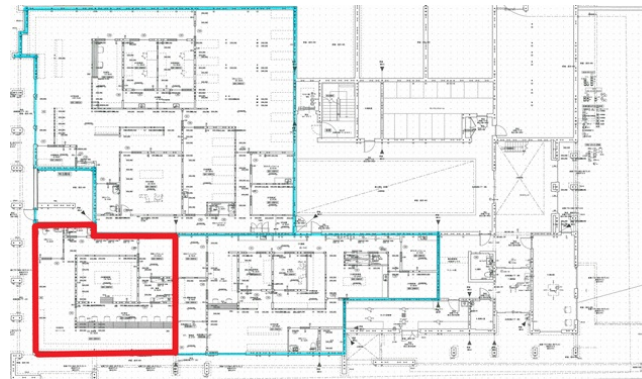
武蔵関駅

練馬区関町北4丁目

専有面積
111.75㎡

築年月
2022年04月

引渡し
2022年4月中旬予定



物件種目	貸店舗・事務所(一部)
最寄駅	武蔵関
賃貸条件	賃料 52.06万円
	礼金 2ヶ月 敷金 なし 保証金 6ヶ月

物件所在地	東京都練馬区関町北4丁目 35-17			
交通	西武新宿線 武蔵関 徒歩4分			
建物	建物名	仮称) 関町プロジェクト 1F-B 1F-B		
	構造・規模	鉄骨造 4階建/1階部分		
	使用部分積	111.75㎡	間取タイプ	
	間取内訳			
築年月	2022年04月	契約期間	2年	
管理費等	22,000円/月			
土地面積		用途地域	2種住居	
駐車場	なし			
現況	未完成	引渡し日	2022年4月中旬予定	
接道状況 (角地・間口)				
設備				
備考	保証会社加入要 店舗総合保険加入要 上階は大規模マンション 飲食業は不可になります 新青梅街道沿いの好立地 担当: 稲村 (090-3097-5565) 迄お気軽にお問い合わせください。 保証金償却: 解約時22% 更新料: 新賃料1ヶ月			

この図面は物件情報の一部を抜粋して掲載しております。(現況優先)
付帯条件や別途料金等が発生する場合がありますのでご確認ください。

at home

infosheet 物件番号 69748173067

東京都知事免許(1)第104852号 〒162-0805 東京都新宿区矢来町114 高橋ビル2階

株式会社HERO innovation クリニックサポート事業部

TEL: 03-5579-8449 定休日: 未設定

■取引態様: 媒介